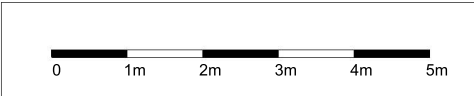


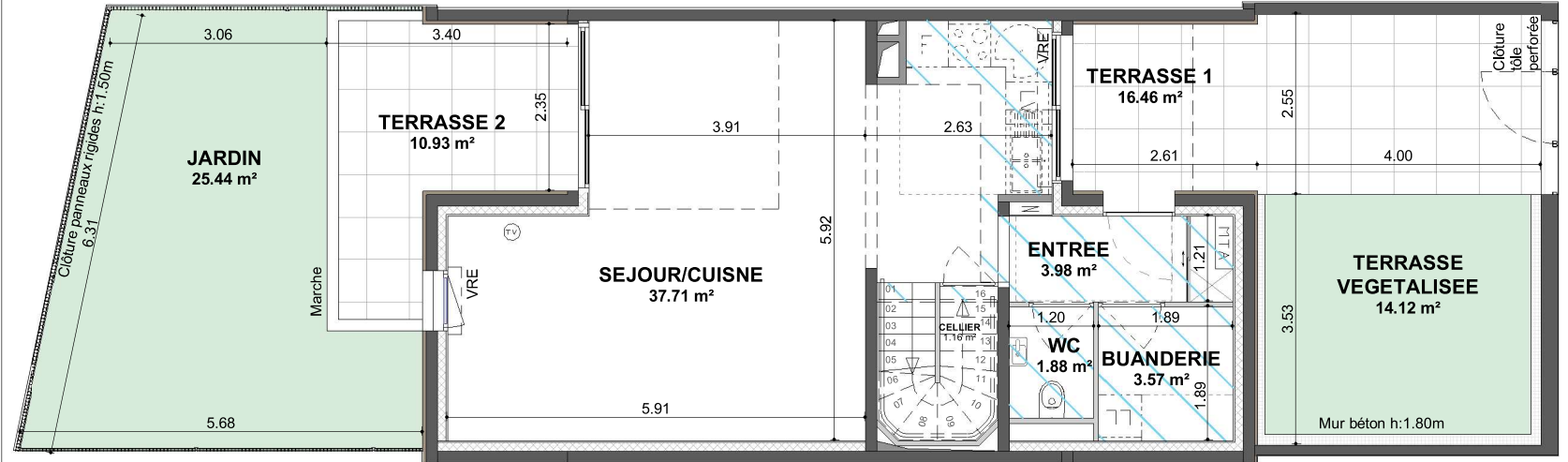
TABLEAU DES SURFACES	
ENTREE	3.98 m <sup>2</sup>
SEJOUR/CUISNE	37.71 m <sup>2</sup>
CELLIER	1.16 m <sup>2</sup>
BUANDERIE	3.57 m <sup>2</sup>
WC	1.88 m <sup>2</sup>
DGT	4.77 m <sup>2</sup>
SDB	3.54 m <sup>2</sup>
WC 2	1.88 m <sup>2</sup>
SUITE PARENTALE	14.07 m <sup>2</sup>
CHAMBRE 2	10.31 m <sup>2</sup>
CHAMBRE 3	10.07 m <sup>2</sup>
SAS	1.76 m <sup>2</sup>
<b>TOTAL - SURFACE HABITABLE</b>	<b>94.70 m<sup>2</sup></b>
TERRASSE 1	16.46 m <sup>2</sup>
TERRASSE 2	10.93 m <sup>2</sup>
TERRASSE VEGETALISEE	14.12 m <sup>2</sup>
JARDIN	25.44 m <sup>2</sup>
TERRASSE 3	46.86 m <sup>2</sup>
JARDINIERE	5.75 m <sup>2</sup>
<b>TOTAL - EXTERIEUR</b>	<b>119.56 m<sup>2</sup></b>

VERSION TMA NON PMR



**FDI** **HELENIS** **Septembre 2025**  
Habiter l'exceptionnel  
Ind B

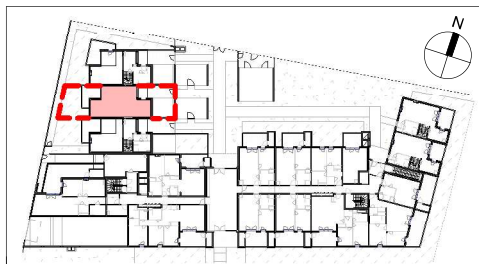
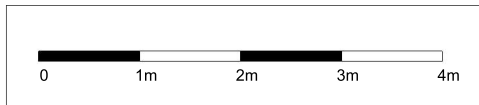
Nota : Les éléments techniques, tels que les gaines, appareils sanitaires, ameublements éventuels, sont mentionnés à titre indicatif et pourront être modifiés pour impératifs techniques. L'implantation des ouvertures, des cloisons et les surfaces pourront être modifiées en fonction d'impératifs de construction. Electroménager représenté à titre indicatif non fournis.



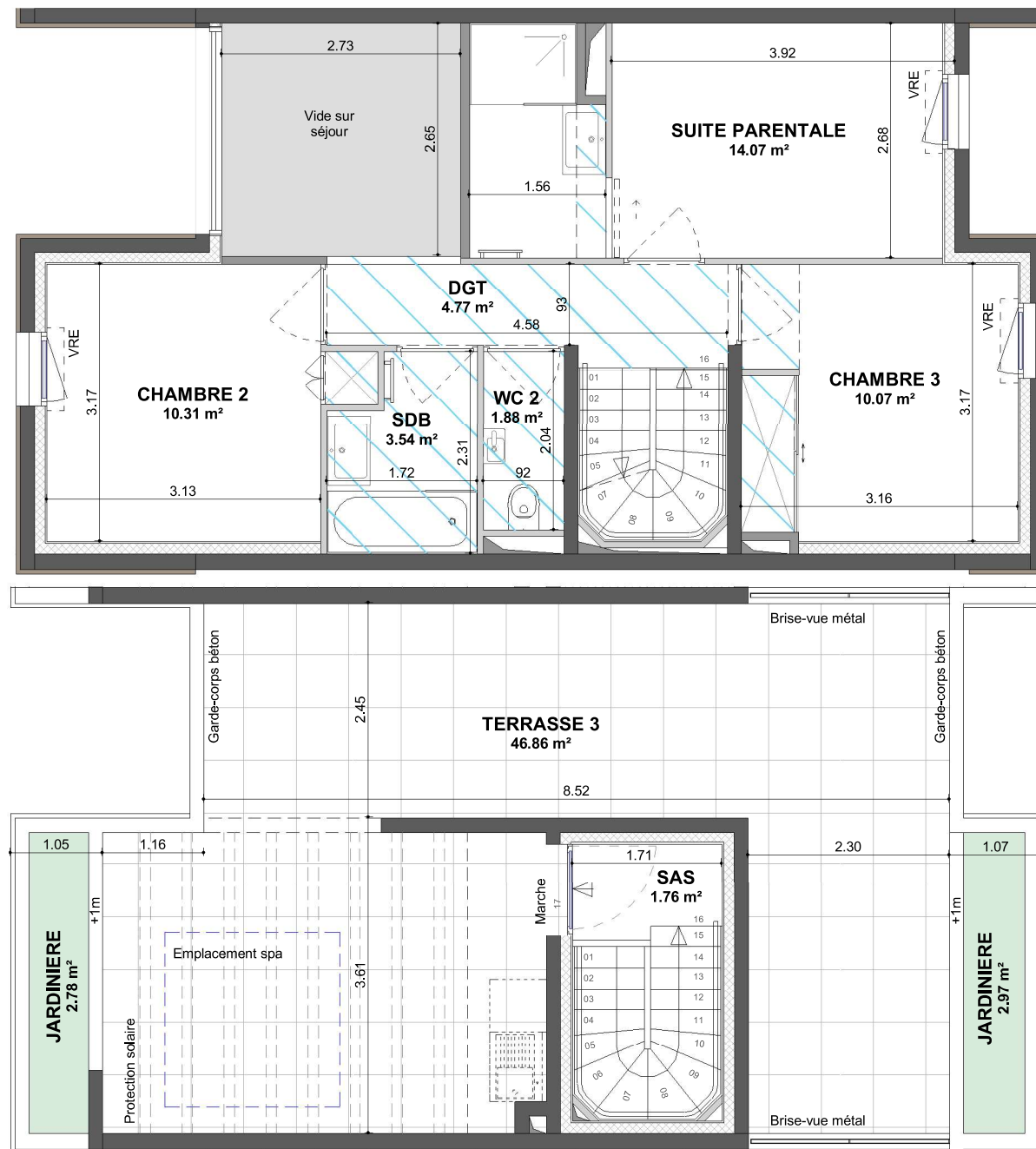
**LEGENDE**

- Porte-fenêtre
- Porte-fenêtre ouvrant/fixe
- Fenêtre
- Fenêtre coulissante
- Porte-fenêtre coulissante
- Fenêtre fixe
- VRE Volet roulant électrique
- VR Volet roulant manuel
- Tableau électrique
- Module thermique
- Placard portes pivotantes
- Placard portes coulissantes
- Faux-plafond

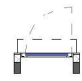
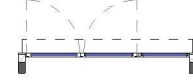
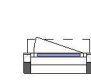

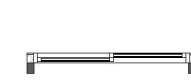


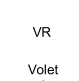


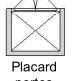
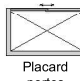
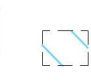
TABLEAU DES SURFACES	
ENTREE	3.98 m <sup>2</sup>
SEJOUR/CUISNE	37.71 m <sup>2</sup>
CELLIER	1.16 m <sup>2</sup>
BUANDERIE	3.57 m <sup>2</sup>
WC	1.88 m <sup>2</sup>
DGT	4.77 m <sup>2</sup>
SDB	3.54 m <sup>2</sup>
WC 2	1.88 m <sup>2</sup>
SUITE PARENTALE	14.07 m <sup>2</sup>
CHAMBRE 2	10.31 m <sup>2</sup>
CHAMBRE 3	10.07 m <sup>2</sup>
SAS	1.76 m <sup>2</sup>
<b>TOTAL - SURFACE HABITABLE</b>	<b>94.70 m<sup>2</sup></b>
TERRASSE 1	16.46 m <sup>2</sup>
TERRASSE 2	10.93 m <sup>2</sup>
TERRASSE VEGETALISEE	14.12 m <sup>2</sup>
JARDIN	25.44 m <sup>2</sup>
TERRASSE 3	46.86 m <sup>2</sup>
JARDINIERE	5.75 m <sup>2</sup>
<b>TOTAL . EXTERIEUR</b>	<b>119.56 m<sup>2</sup></b>
VERSION TMA NON PMR	



Nota : Les éléments techniques, tels que les gaines, appareils sanitaires, ameublements éventuels, sont mentionnés à titre indicatif et pourront être modifiés pour impératifs techniques. L'implantation des ouvertures, des cloisons et les surfaces pourront être modifiées en fonction d'impératifs de construction. Electroménager représenté à titre indicatif non fournis.



**LEGENDE**

-   
Porte-fenêtre
-   
Porte-fenêtre ouvrant/fixe
-   
Fenêtre
-   
Fenêtre coulissante
-   
Porte-fenêtre coulissante
-   
Fenêtre fixe
-   
Volet roulant électrique
-   
Volet roulant manuel
-   
Tableau électrique
-   
Module thermique
-   
Placard portes pivotantes
-   
Placard portes coulissantes
-   
Faux-plafond